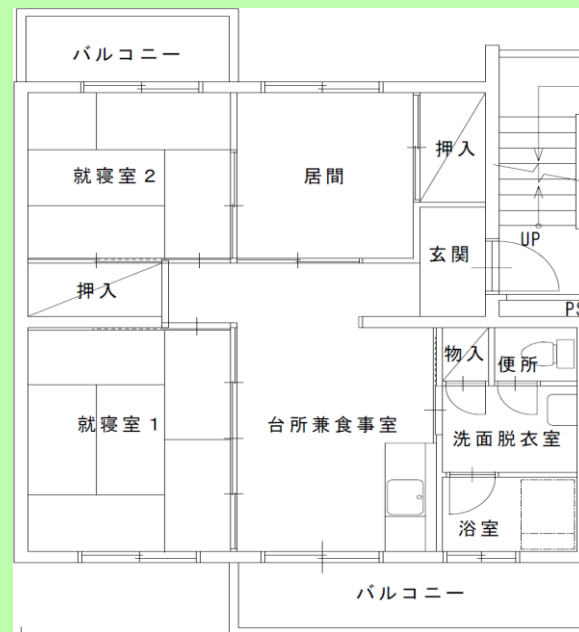


住宅詳細

住宅写真



間取図(一部)



備考欄

向東住宅の間取りは全て3DKですが
 1号棟は46.72㎡
 2号棟は51.25、59.46
 3号棟は50.58、51.25㎡と専有面積が異なります。

この住宅は条件付きでの募集となります。

住宅名	向東住宅		
所在地	尾道市向東町9220-3		
建築年度	昭和49年		
構造	中層耐火	住宅戸数	3棟 48戸
間取り	3DK	専用面積	49.72~59.46㎡
家賃	10,900円~23,400円		
ガス	プロパン	浴槽	なし
駐車場	2,300円	エレベーター	なし