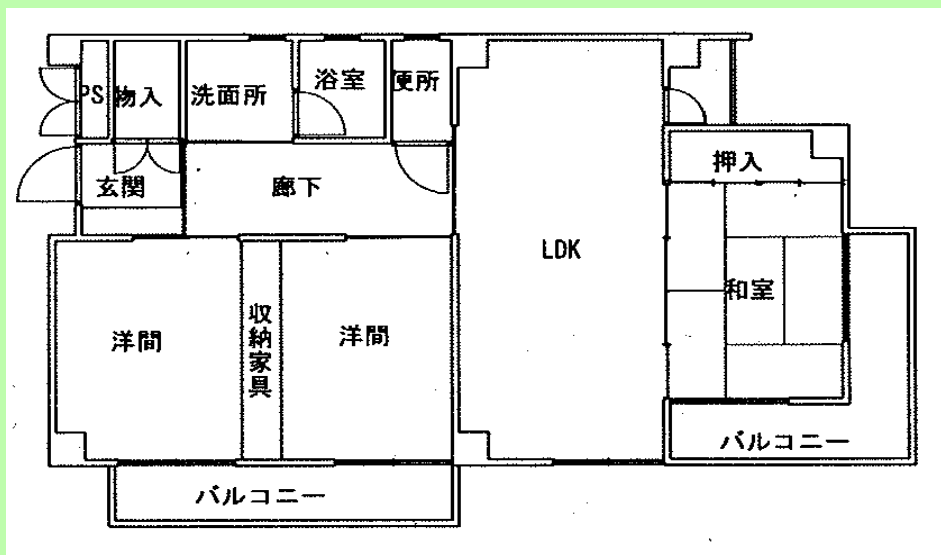


# 住宅詳細

住宅写真



間取図(一部)



備考欄

才の奥住宅の間取りは、2LDK・3LDKがあります  
 図面の間取りは、才の奥住宅の一部の間取りとなります  
 ※才の奥住宅は、特定公共賃貸住宅になりますので、他の市営住宅とは収入基準が違いなので、ご相談ください

住宅名	才の奥住宅1・2号棟		
所在地	尾道市御調町市932		
建築年度	平成5年(1993年)、平成6年(1994年)		
構造	中層耐火	住宅戸数	2棟 18戸
間取り	2LDK~3LDK	専用面積	55.7~75.9㎡
家賃	37,000円~64,000円		
ガス	プロパン	浴槽	有
駐車場	無料 (1台のみ)	エレベーター	なし