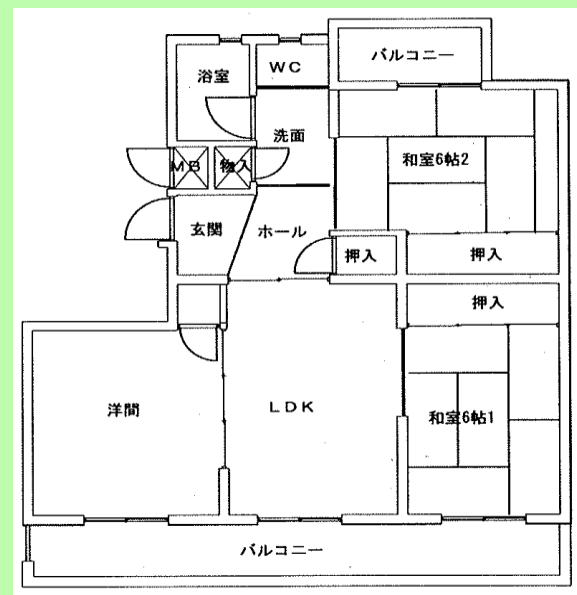


住宅詳細

住宅写真



間取図(一部)



備考欄

東新涯住宅の間取りは、2DK・3LDKがあります。
 図面の間取りは、東新涯住宅の一部となります。
 1・3号棟は、3LDK
 2・4号棟は、2DK

住宅名	東新涯住宅1~4号棟		
所在地	尾道市高須町4824-2, 1		
建築年度	平成7年(1995年)1号棟、平成8年(1996年)2号棟、平成15年(2003年)3~4号棟		
構造	中層耐火、耐火	住宅戸数	4棟 56戸
間取り	2DK~3LDK	専用面積	70.55~83.27㎡
家賃	19,400円~53,400円		
ガス	都市ガス	浴槽	有
駐車場	2,500円	エレベーター	有(3号棟のみ)