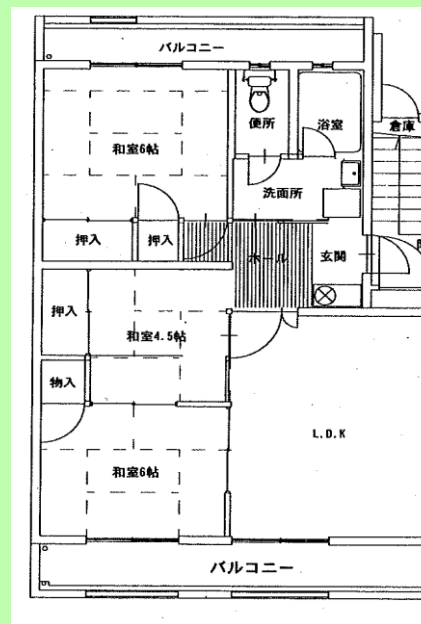


住宅詳細

住宅写真



間取図(一部)



備考欄

向浜住宅の間取りは、2LDK・3LDKがあります
 図面の間取りは、向浜住宅の一部の間取りとなります
 A-1棟、A-2棟は、3LDK
 B-1棟は、2LDK、3LDK
 B-2棟は、3LDK
 C棟は、2LDK、3LDK

住宅名	向浜住宅A～C棟		
所在地	尾道市因島三庄町1607-1		
建築年度	昭和58年(1983年)A-1棟、昭和60年(1985年)A-2棟、平成3年(1991年)B-1棟、平成元年(1989年)B-2棟、平成21年(2009年)C棟		
構造	中層耐火	住宅戸数	5棟 105戸
間取り	2LDK～3LDK	専用面積	61.2～73.8㎡
家賃	17,800円～54,400円		
ガス	都市ガス	浴槽	有
駐車場	2,100円～3,100円	エレベーター	有(C棟のみ)