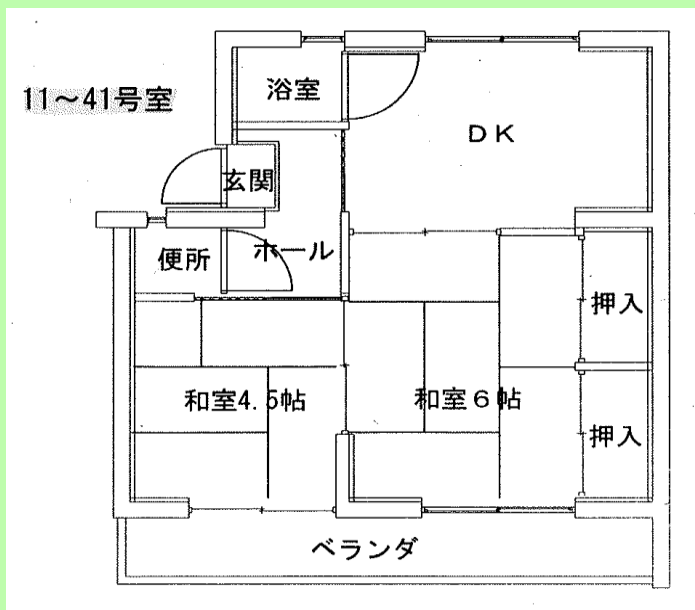


住宅詳細

住宅写真



間取図(一部)



備考欄

北久保中層住宅の間取りは、2DK・3DKがあります
 図面の間取りは、北久保中層住宅の一部の間取りとなります

住宅名

北久保中層住宅

所在地

尾道市防地町23-1

建築年度

昭和43年(1968年)【昭和57年(1982年)改良】

構造

中層耐火

住宅戸数

1棟 12戸

間取り

2DK~3DK

専用面積

41.13~64.98㎡

家賃

7,600円~28,400円

ガス

プロパン

浴槽

なし

駐車場

2,200円

エレベーター

なし